



เทศบาลตำบลเกาะนางคำ
คำร้องขอทำสิ่งล่วงล้ำลำน้ำ

เขียนที่.....

วันที่.....เดือน.....พ.ศ.....

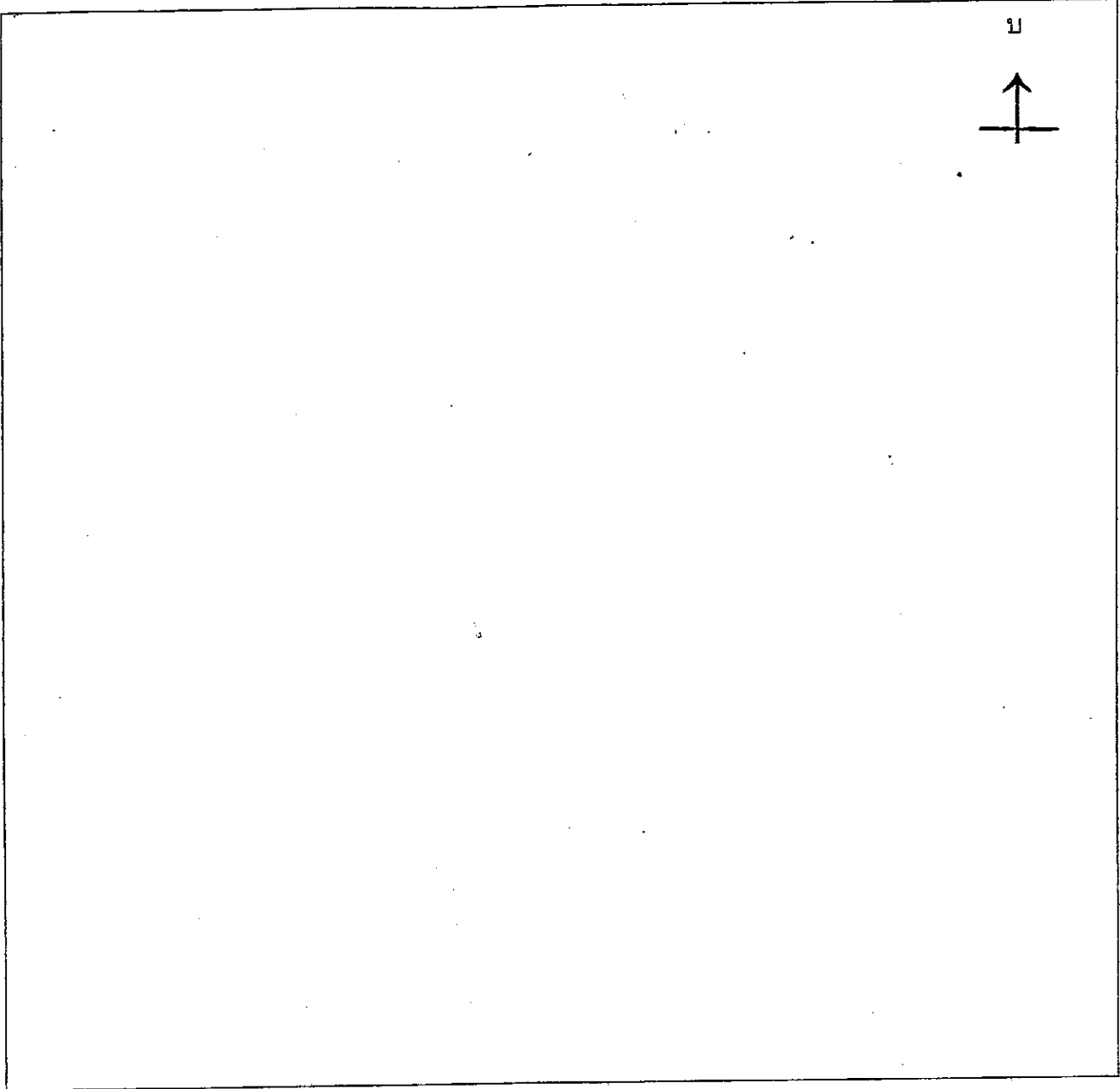
ข้าพเจ้า.....นามสกุล.....อายุ.....ปี
สัญชาติ.....อยู่บ้านเลขที่.....หมู่ที่.....ซอย.....
ถนน.....ตำบล.....อำเภอ.....จังหวัด.....
ขอยื่นคำร้องขออนุญาต.....

โดยจะกระทำที่บริเวณฝั่ง.....
หน้าที่ดินของ.....โฉนดเลขที่.....
ตำบล.....อำเภอ.....จังหวัด.....
ตามแผนผังสังเขปท้ายคำร้องนี้

ฉะนั้น ขอได้โปรดดำเนินการพิจารณาคำขอของข้าพเจ้า และข้าพเจ้ายินยอมที่จะปฏิบัติตามระเบียบ
ของกรมการขนส่งทางน้ำและพาณิชยนาวี ทุกประการ เมื่อไม่ขัดข้องประการใดแล้ว โปรดออกใบอนุญาตให้ข้าพเจ้าด้วย

ลงชื่อ.....
(.....)

ผู้ขออนุญาต



แผนที่สังเขปแบบทำยใใบอนุญาตเลขที่.....

รายการอนุญาต
 ผู้ขออนุญาต
 บริเวณที่อนุญาต ตำบล..... อำเภอ..... จังหวัด.....
 กระจก ขนาด..... จำนวนกระจก..... พื้นที่ล่่วงล้าล้าน้ำ.....ตารางเมตร
 ขนาด..... จำนวนกระจก..... พื้นที่ล่่วงล้าล้าน้ำ.....ตารางเมตร
 วันที่สำรวจ

(.....)

เจ้าหน้าที่ผู้สำรวจ